

Kits de Emergencia

Los kits de emergencia ante derrames accidentales contienen absorbentes y elementos de protección individual necesarios para actuar ante derrames de aceites, fugas, accidentes con sustancias químicas...

KITS PARA EL MEDIO AMBIENTE:



Soluciones para la protección permanente de zonas de riesgo: ríos y lagos, zonas portuarias y desembarcaderos.

Intervención y eliminación inmediata de aceites encima del agua y en las orillas.

Los absorbentes **MICROSORB®** blancos hidrófobos garantizan la absorción rápida con una capacidad de absorción máxima; también flotan saturados.

KITS PARA LA INDUSTRIA:

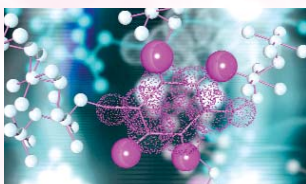


Soluciones de prevención y protección permanente en la producción, en talleres o lugares de almacenamiento, y en todas las áreas que estén en peligro de accidentes con líquidos industriales.

Intervención y absorción inmediata de los líquidos derramados en caso de fugas.

MICROSORB® gris absorbentes hidrófilos absorben todo tipo de líquidos industriales.

KITS PARA SUSTANCIAS QUÍMICAS:



Soluciones de prevención y protección permanente en empresas que trabajen con productos químicos, en laboratorios o en zonas de almacenamiento.

Intervención y absorción de líquidos derramados en el suelo o encima de las mesas del laboratorio.

Los absorbentes **MICROSORB®** amarillos hidrófilos ofrecen la mayor seguridad posible contra la mayoría de sustancias químicas, incluso en altaconcentración.

¿Cuál es el servicio de Conterol®?

- Colaboración a la hora de identificar puntos críticos en el derrame de líquidos (Plan de Emergencia Interior, Plan de Emergencia Exterior).
- Asesoramiento en la elección del KIT de ABSORBENTES que por el tipo de líquido, cantidad, forma de producirse y otros aspectos mejor se ajuste a las necesidades de su empresa.
- Señalización de su KIT con respecto a la norma existente RD 485/97 y norma UNE 23-034-88.
- Lista de Chequeo periódico del contenido del KIT.
- Formación de los mandos intermedios y demás personal con respecto a su uso en caso de emergencia (entrega Certificado).
- Procedimientos de Trabajo respecto a la contención y absorción.

20 LITROS A - Bolsa transparente PVC, con cerradura cremallera

REFERENCIA	DIMENSIONES UNITARIAS	PESO	VOLUMEN DE ABSORCIÓN
KWA1	32 x 32 x 15 cm	1,3 kg	20 L
KBA1			
KGA1			
KCA1			

Contenido:

- 32 hojas eco HW 30 x 30 cm,
- 1 manga 7 x 120 cm,
- 5 trapos microtex,
- 2 bolsas para residuos,
- 1 par de guantes.



50 LITROS B - Bolsa transparente PVC, con cerradura cremallera C - Caja PE con tapa

Contenido:

- 35 hojas eco HW 40 x 50 cm,
- 3 mangas 7 x 120 cm,
- 10 trapos microtex,
- 2 bolsas para residuos,
- 1 par de guantes.



REFERENCIA	DIMENSIONES UNITARIAS	PESO	VOLUMEN DE ABSORCIÓN
KWB1	60 x 40 x 20 cm	3,5 kg	50 L
KBB1			
KGB1			
KCB1			
KWC1	58 x 39 x 33 cm	4,4 kg	50 L
KBC1			
KGC1			
KCC1			

Conterol®

Kits de Emergencia

75 LITROS / 100 LITROS

D - Bolsa PVC bandolera

E - Caja de plástico con ruedas, tapa movible y puñado retractable

REFERENCIA	DIMENSIONES UNITARIAS	PESO	VOLUMEN DE ABSORCIÓN
KWD1 KBD1 KGD1 KCD1	50 x 50 x 25 cm	6,1 kg	75 L
KWE1 KBE1 KGE1 KCE1	80 x 43 x 38 cm	9,7 kg	75 L
KWD2 KBD2 KGD2 KCD2	50 x 50 x 25 cm	7,6 kg	100 L
KWE2 KBE2 KGE2 KCE2	80 x 43 x 38 cm	11,2 kg	100 L



Contenido D1 - E1:

35 hojas eco HW 40 x 50 cm,
3 mangas 7 x 120 cm,
1 manga 7 x 300 cm,
2 cojines 40 x 40 cm,
10 trapos microtex,
3 bolsas para residuos,
1 par de guantes.

Contenido D2 - E2:

50 hojas eco HW 40 x 50 cm,
2 mangas 7 x 120 cm,
2 mangas 7 x 300 cm,
2 cojines 40 x 40 cm,
15 trapos microtex,
5 bolsas para residuos,
1 par de guantes.



150 LITROS

F - Caja de plástico con ruedas y tapa movible

I - Armario PE con 3 estantes y cerradura



Contenido:

100 hojas eco HW 40 x 50 cm,
2 mangas 7 x 120 cm,
2 mangas 7 x 300 cm,
2 cojines 40 x 40 cm,
20 trapos microtex,
5 bolsas para residuos,
1 par de guantes.



REFERENCIA	DIMENSIONES UNITARIAS	PESO	VOLUMEN DE ABSORCIÓN
KWF1 KBF1 KGF1 KCF1	84 x 66 x 60 cm	20,0 kg	150 L
KWI1 KBI1 KGI1 KCI1	54 x 99 x 44 cm	20,0 kg	150 L

200 LITROS / 300 LITROS

G - Contenedor PEHD con ruedas y tapa

H - Carro de mantenimiento con ruedas y armario con cerradura

REFERENCIA	DIMENSIONES UNITARIAS	PESO	VOLUMEN DE ABSORCIÓN
KWG1 KBG1 KGG1 KCG1	57 x 73 x 106 cm	28,0 kg	200 L
KWH1 KBH1 KGH1 KCH1	64 x 152 x 72 cm	51,0 kg	200 L
KWG2 KBG2 KGG2 KCG2	57 x 73 x 106 cm	32,0 kg	300 L
KWH2 KBH2 KGH2 KCH2	64 x 152 x 72 cm	55,0 kg	300 L



Contenido G1 - H1:

120 hojas eco HW 40 x 50 cm,
4 mangas 7 x 120 cm,
4 mangas 7 x 300 cm,
2 cojines 40 x 40 cm,
25 trapos microtex,
10 bolsas para residuos,
2 pares de guantes.

Contenido G2 - H2:

150 hojas eco HW 40 x 50 cm,
1 rollo eco HW 0,40 x 40 m,
3 mangas 7 x 120 cm,
2 mangas 7 x 300 cm,
2 cojines 40 x 40 cm,
30 trapos microtex,
15 bolsas para residuos,
2 pares de guantes,
2 pares de gafas de protección.



500 LITROS / 730 LITROS

M - Contenedor (500 litros) con tapa, ruedas opcionales

N - Contenedor (700 litros) con tapa, ruedas opcionales



M N

Contenido M1 - N1:

200 hojas eco HW 40 x 50 cm,
1 rollo eco HW 0,40 x 40 m,
10 mangas 7 x 120 cm,
8 mangas 7 x 300 cm,
10 cojines 40 x 40 cm,
40 trapos microtex,
20 bolsas para residuos,
2 pares de guantes,
2 pares de gafas de protección,
2 Trajes Tyvek.

Contenido M2 - N2:

300 hojas eco HW 40 x 50 cm,
2 rollos eco HW 0,40 x 40 m,
10 mangas 7 x 120 cm,
10 mangas 7 x 300 cm,
10 cojines 40 x 40 cm,
50 trapos microtex,
20 bolsas para residuos,
2 pares de guantes,
2 pares de gafas de protección,
2 Trajes Tyvek.

REFERENCIA	DIMENSIONES UNITARIAS	PESO	VOLUMEN DE ABSORCIÓN
KWM1 KBM1 KGM1 KCM1	120 x 80 x 76 cm	68,0 kg	500 L
KWN1 KBN1 KGN1 KCN1	120 x 100 x 76 cm	69,0 kg	500 L
KWM2 KBM2 KGM2 KCM2	120 x 80 x 76 cm	81,0 kg	730 L
KWN2 KBN2 KGN2 KCN2	120 x 100 x 76 cm	82,0 kg	730 L

Consulte con nuestro departamento comercial para contenidos o envases distintos a los presentados. Asesoramos y creamos kits a medida.

Control® es una marca registrada por **Kepler, Ingeniería y Ecogestión, S.L.**
P. E. INBISA, Nave 23A • Carretera N-I, km. 234 • 09001 Burgos • Tel.: 947 256 233 • Fax: 947 250 152

www.conterol.es

Conterol®

Los absorbentes contaminados deben eliminarse por un gestor autorizado. La eliminación de MICROSORB® es objeto de la legislación en vigor sobre la destrucción de productos absorbidos. Documento no contractual. El fabricante se reserva el derecho a modificaciones técnicas. Los valores son a título indicativo.